

LEGENDA MÍSTNOSTÍ ČÁST B 1. NP - STÁVAJÍCÍ STAV

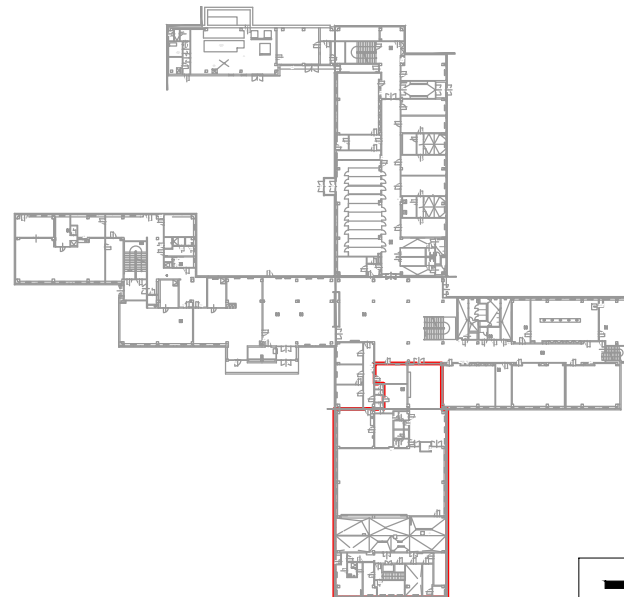
Č. M.	NÁZEV	PLOCHA [m²]	PODLAHA
B 103	CHODBA	18,47	PVC
B 104	KANC. ZÁST. ŘEDITELE	17,04	KOBEREC
B 105	KANCELÁŘ	15,59	KOBEREC
B 106	KANCELÁŘ ŘEDITELE	18,46	KOBEREC
B 107	HOVORNA	19,15	PVC
B 108	CHODBA	1,68	PVC
B 109	SKLAD ÚČEB. POMŮCEK	19,29	PVC
B 110	PŘEDSÍN WC ŽENY	1,16	KER. DL.
B 111	WC ŽENY	1,16	KER. DL.
B 112	PŘEDSÍN WC MUŽI	1,16	KER. DL.
B 113	WC MUŽI	1,16	KER. DL.
B 114	HALA JÍDELNY	82,47	PVC
	CELKEM	196,7900	

LEGENDA MÍSTNOSTÍ ČÁST C 1. NP - STÁVAJÍCÍ STAV

Č. M.	NÁZEV	PLOCHA [m²]	PODLAHA
C 101	HALA JÍDELNY (+45,51 m² v dil. c. B)	36,96	PVC
C 102	PŘEDSÍN WC CHLAPCI	2,37	KER. DL.
C 103	ÚKLIDOVÁ KOMORA	1,20	KER. DL.
C 104	WC CHLAPCI	2,39	KER. DL.
C 105	WC CHLAPCI	1,16	KER. DL.
C 106	PŘEDSÍN WC DÍVKY	2,42	KER. DL.
C 107	WC DÍVKY	2,38	KER. DL.
C 108	WC DÍVKY	1,10	KER. DL.
C 109	WC DÍVKY	1,20	KER. DL.
C 110	SKLAD	3,73	PVC
C 111	WC ZAMĚSTNANCŮ	1,62	KER. DL.
C 112	SBOROVNA	41,71	PVC
C 113	KNIHOVNA UČITELŮ	18,46	PVC
C 114	SKLAD	2,54	PVC
C 115	JÍDELNA - 160 MÍST	219,34	PVC
C 116	CHODBA	17,97	KER. DL.
C 117	KUCHYNĚ	77,71	KER. DL.
C 118	UMÝVARNA STOL. NÁDOBÍ	17,02	KER. DL.
C 119	UMÝVARNA KUCH. NÁDOBÍ	15,61	KER. DL.
C 120	VÝTAH 500 KG	2,16	PVC
C 121	SCHODIŠTĚ	8,06	TERACO
C 122	STROJOVNA VZT	11,76	PVC
C 123	ČISTÁ PŘÍPRAVNA	15,75	KER. DL.
C 124	DENNÍ SKLAD	9,46	PVC
C 125	ÚKLIDOVÁ KOMORA	2,43	KER. DL.
C 126	DENNÍ MÍSTNOST	13,04	PVC
C 127	CHODBA	7,00	KER. DL.
C 128	KANCELÁŘ	11,44	PVC
C 129	ŠATNA ZAMĚSTNANCŮ	19,84	PVC
C 130	UMÝVARNA	2,70	KER. DL.
C 131	SPRCHA	0,86	KER. DL.
	CELKEM	571,3900	

SCHEMA PŮDORYSU:

ŘEŠENÁ ČÁST



+0,000= 220,15 BPV

Zodpovědný projektant	Hlavní inženýr projektu	Vypracoval	PAMARCH kancelář : Ječná 29a, 621 00 Brno info@pamarch.cz, https:// www.pamarch.cz tel: +420 775 377 554	
Ing. arch. Robert Ševčík	Ing. arch. Olena Slawinski	Ing. arch. Olena Slawinski		
Stavebník:	Statutární město Brno Městská část Brno-Komín, Vavřínecká 733/15, 624 00 Brno		Formát	841x1189
Místo stavby:	Pastviny 70, 624 00 Brno-Komín		Datum	11/2022
Název stavby:	Rekonstrukce kuchyně a jídelny ZŠ Pastviny, Brno-Komín		Účel dokumentace:	DSP, DPS
			Číslo zakázky:	1314
Stavební objekt:	SO 01		D.1.1. Architektonicko-stavební řešení	
Obsah:	PŮDORYS 1.NP - STÁVAJÍCÍ STAV		Měřítko:	Číslo výkresu:
			1:100	D.1.1-3